

Se, det summer af sol over engen...

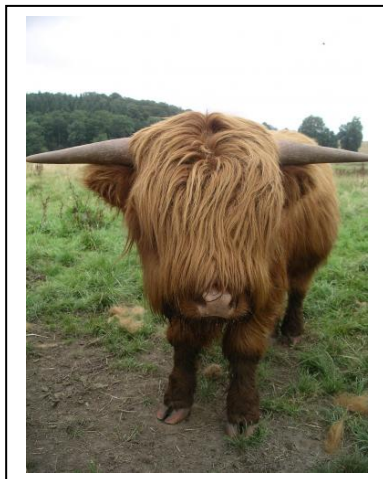
Når engblomsterne får i flor summer det af liv. Mange insekter er knyttet særlige planter på engen. En plantearter kan i gennemsnit opretholde livet for 10-15 insekter. Sommerfugle som Aurora og engblåfugl lever kun på lysåbne moser og enge. Insekterne er også føde for engen frøer og tudser. Lærkens sang eller vibens legende sangflugt kører til engen. En mærkelige vibrerende lyd kan fylde øret. Det er dobbelt bekkasinen som kaster sig ned i et dyb og laver den vibrerende lyd med sine halefjer.

Pleje skal der til

Uden græsning af dyr eller høslæt vil engene gro til i høje stauder, tuer af græs og pilekrat, som vil udkonkurrere de engens andre planter. derfor er det vigtigt at pleje engene så i fremtiden også har frodige enge der summer af sol.

Skotsk Højlandskvæg

Skotske Højlændere er den bedst egnede race til naturpleje. De er meget robuste og har en god sundhed samt et godt og roligt temperament. Den tykke pels isolerer mod regn og frost og højlænderne sagtens gå ude selv i hård frost, sne og slud. Det er ikke kun tyrene, der har lange horn, det har køerne også. Men de bruger næsten udelukkende hornene til at klø sig med!



Sådan kommer du med i Ko-Klapper-Lauget

Kontakt Landsbysekretær Connie Skovbjerg tlf.XXX eller mail XXX

Folkeaktie koster 250 kr

Eksklusiv folkeaktie koster 500 kr heri er en gratis overnatning i hyttebyen ved Hovborg tæt på højlandskvæget.

Kort, der viser hvor Hovborg ligger i verden

Ko-Klapper-Lauget ved Holme Å



Frodige enge, vibens legende sangflugt, en slyngende å, sundt kvæg og Riversteaks der smager så bierne summer

www.Koklapper-homleaa.dk

Ko-Klapper-Lauget

Ko-Klapper-Lauget ved Holme Å er et laug for alle, der er interesseret i sundt kvæg, godt og velmagende kød og sikre bevarelsen af de frodige enge langs Holme Å, der ellers vil forsvinde. Det eneste, der kræves, er at investere i en folkeaktie for Ko-Klapper-Lauget.

Som folkeaktionær kan du:

- Komme og tilse kvæget (Skotsk højlandskvæg)
- Nyde den prægtige natur med farverige blomster og masser og fugle og insekter
- Købsret til godt og velmagende kød fra sunde dyr, der har gået ude
- Være med til at sikre en vigtig naturtype, som er ved at forsvinde

Engen, åen og landskabet

Da isen efter sidste istid (ca. 12.000 år siden) smeltede væk fra det østlige Jylland, skar smeltevandet sig igennem landskabet ud mod vest.

Enorme vandmasser strømmede afsted med stor kraft og borede såkaldte smeltevandsdale i landskabet. Dalene kan vi se endnu, og der er stadig strømmende vand i. Holme Å er en smeltevandsdal. Det samme gælder Kongeåen, Grindsted Å, Varde Å m.fl.

Åvandet indeholder mange næringsstoffer, og forsyner derved planterne med vand og næringsstoffer. Derfor vil der altid være en frodighed i engene langs med åerne.



Enger – natur og kulturhistorie



Op gennem tiden har engene haft stor betydning for mennesket. Det gælder de første mennesker i jægerstenalderen til den moderne landmand i 1970'erne.

Før grøntpiller, kraftfoder og kunstgødning spillede engene en vigtig rolle for bønderne. Engene gav et frodig og godt høslæt til vinterfoder og efter bjergning af høet, kunne dyrene komme på græs.

"Eng føder ager" siger det gamle

ordsprog. For når dyrene kunne få hø som foder kvitterede de med gødning, som bønderne kunne bruge til at gøde den næringsfattige hedejord med. På den måde bidrog engene til opdyrkning af heden og øge landbrugsjorden i landet.

I dag har engene mistet deres betydning for landmændene, da høet er erstattet med ensilage, kraftfoder og grøntpiller.

Den frodige eng

Ingen anden naturtype indeholder så mange forskellige blomster som engen. Den er et vigtigt levested for planter og dyr og har stor betydning for det økologiske kredsløb. Engenes mangfoldighed skyldes forskellige driftsformer, jordbunden indhold af næringsstoffer og mange lavtliggende arealer, der oversvømmes af det nærliggende vandløb.

Planter

Enghøets helt specielle sødelige luft kommer af græsarten vellugtende guldkaks. De mere sjældne planter som majgøgeurt, guldblomme og eng trolldurt hører også til engen. Også de halelignende græsstrå fra eng rottehale og eng rævehale findes på engen sammen med den lille fine blå blomst eng forglemmigejer og det bløde fløjlsgræs.

